

# Rentrée scolaire 2025-2026

## Primaire

C'est avec un immense plaisir que nous t'accueillerons pour l'année 2025-2026 à l'école du Beau-Séjour! Tu auras l'occasion d'apprendre dans un environnement motivant et sécurisant. Le respect, l'engagement, la bienveillance et le plaisir sont au cœur de nos préoccupations. Tu pourras t'épanouir par l'entremise de la culture, des arts et du sport.

**Le jeudi 28 août prochain, sera la première journée d'école.**

**L'entrée du matin se fera de façon progressive.**

**Nous t'attendrons sur la cour devant la porte 5.**

**En cas d'orages, nous t'accueillerons dans le gymnase (un seul membre de la famille sera accepté si c'est le cas).**

- 8 h 10 : 2<sup>e</sup> année
- 8 h 45 : 1<sup>re</sup> année

Après une courte présentation de nos enseignants, tu seras invité à découvrir avec qui tu passeras cette belle année. Chaque enseignant aura avec lui, une grande affiche sur laquelle il sera inscrit tous les noms de ses élèves. Ainsi, tu devras parcourir chacune de ces affiches pour découvrir ton enseignant!

Tu pourras également porter ton macaron autour de ton cou. Ceci nous aidera à bien t'identifier lors de cette première journée! Tu devras y inscrire ton nom, ton degré et faire un dessin qui représente quelque chose que tu aimes au verso. (voir la dernière page de l'envoi pour tous les détails)

Aussi, afin de bien diriger les élèves lors de la première semaine d'école à la sortie des classes, nous demandons à tous les parents de compléter le formulaire [Horaire 28 et 29 août](#) avant le 21 août, svp.

Dans ton sac d'école, pour ta première journée, il devra y avoir tout ton matériel scolaire.

Profite bien de tes vacances. Nous avons hâte de te revoir.

L'équipe de l'école du Beau-Séjour

# Informations pour la rentrée scolaire 2025-2026

## Primaire

Afin de vous aider à mieux planifier le début d'année scolaire, voici quelques informations et dates importantes :

### 1. Laissez-passer pour l'autobus

Si votre enfant a droit au transport scolaire, vous pourrez récupérer les informations relatives à la situation de l'arrêt et à l'heure d'embarquement dans votre compte [Portail-Parents](#). Dirigez-vous dans le *Dossier de l'élève* et ensuite dans la section *Transport*. Le tout sera disponible **le 18 août 2025 à partir de 13h00**. Pour plus de détails : [Transport scolaire](#). Finalement, il sera important dès le début de l'année scolaire que vous incitiez votre enfant à la sécurité et au respect des règles dans les autobus. Merci de votre collaboration.

### 2. Autobus lors de la 1<sup>re</sup> journée

Si votre enfant prend l'autobus, vous ne pourrez pas monter dans l'autobus avec lui. Nous vous suggérons de l'accompagner à son arrêt et d'attendre avec lui son autobus tout en lui rappelant les règles de sécurité. Par la suite, vous pourrez venir l'attendre à l'école pour l'activité d'accueil. Le débarcadère d'autobus est situé sur la rue Fréchette, à l'arrière de l'école. **S.V.P. ne pas stationner votre voiture le long du trottoir. Pour la sécurité de nos élèves, cet espace doit demeurer libre en tout temps. Nous vous invitons à vous stationner dans les rues avoisinantes puisque le stationnement de l'école est réservé au personnel.**

### 3. Horaire des entrées et sorties

Primaire : 8 h 10 à 11 h 30  
12 h 55 à 15 h 15

À noter que la cloche de rassemblement sonne 5 minutes avant le début des cours (8 h 05 et 12 h 50).

#### 4. Service de garde

Notre service de garde est ouvert de 7 h à 17 h 45. Vous pouvez joindre la responsable, madame Marie-Lucie Pelletier, au 686-4714 poste 2.

Le service de garde sera ouvert dès le 28 août pour les élèves du primaire inscrits.

#### 5. Rencontre de parents avec l'enseignant(e) de votre enfant

Pour les élèves de **1<sup>re</sup> année**

- Le mercredi 3 septembre de 19h00 à 20h15 dans la classe de votre enfant (adultes seulement). Veuillez entrer par la porte n° 4.

Pour les élèves de **2<sup>e</sup> année**

- Le mercredi 3 septembre de 18h30 à 19h30 dans la classe de votre enfant (adultes seulement). Veuillez entrer par la porte n° 4.

#### 6. Assemblée générale de parents :

L'assemblée générale des parents se tiendra **le mercredi 10 septembre à 18 h 00 à la bibliothèque** de l'école (vous devez entrer par la porte 4). Cette rencontre permettra de faire le bilan des activités du conseil d'établissement de l'année 2024-2025 et de constituer le nouveau conseil d'établissement pour l'année 2025-2026. Votre implication est importante afin de bâtir une école vivante. Nous vous attendons en grand nombre.

Finalement, je tiens à vous souhaiter ainsi qu'à votre enfant une merveilleuse année scolaire.



Julie Trottier  
Directrice

1<sup>re</sup> ANNÉE

**FOURNITURES SCOLAIRES POUR L'ANNÉE 2025-2026**

**\*\*Pensez à réutiliser au maximum le matériel en bon état de l'année précédente\*\***

QUANTITÉ	DESCRIPTION
<input type="checkbox"/> 1	Cartable rigide 1 pouce (anneaux)
<input type="checkbox"/> 2	Pochettes de plastique avec trois trous et velcro pour les petits livres à lire à la maison
<input type="checkbox"/> 1	Petit cahier d'écriture avec interlignes étroits (4mm) et pointillés (de type Louis Garneau ou l'équivalent) de couleur jaune
<input type="checkbox"/> 1	Petit cahier de projets (plusieurs interlignes de 5mm avec pointillés au bas et le reste de la page ½ page blanche (de type Louis Garneau ou l'équivalent) de couleur bleu
<input type="checkbox"/> 1	Duo-tang à pochette (1 noir) avec attaches métalliques
<input type="checkbox"/> 7	Duo-tangs réguliers (couleurs : 1 orange, 1 vert, 1 jaune, 1 rouge, 1 bleu, 1 blanc, 1 mauve). Nous vous suggérons d'acheter les duo-tangs en plastique, car ils sont beaucoup plus résistants.
<input type="checkbox"/> 2	Gros tubes de colle en bâton
<input type="checkbox"/> 1	Paire de ciseaux (pensez à votre enfant gaucher)
<input type="checkbox"/> 1	Taille-crayons avec réservoir
<input type="checkbox"/> 1	Boîte de 24 crayons de plomb avec gomme à effacer (de type Staedtler norica ou l'équivalent) (taillés et identifiés)
<input type="checkbox"/> 1	Ensemble de 24 crayons en bois de couleurs assorties (de type Staedtler ou Prismacolor ou l'équivalent) (taillés et identifiés)
<input type="checkbox"/> 2	Étuis à crayons (celui du préscolaire convient) en toile ou en tissu – pas de boîte en plastique
<input type="checkbox"/> 3	Gommes à effacer blanches (de type Staedler ou l'équivalent)
<input type="checkbox"/> 1	Boîte de marqueurs lavables, pointes larges 16 couleurs/paquet (de type Crayola ou l'équivalent)
<input type="checkbox"/> 1	Paquet de 10 pochettes protectrices transparentes
<input type="checkbox"/> 1	Surligneur jaune
<input type="checkbox"/> 2	Crayons à tableau effaçables <b>à sec</b> (pointe fine) bleu ou noir

**EFFETS PERSONNELS À SE PROCURER DURANT L'ÉTÉ**

- ☐ 1 Sac d'école solide (assez grand pour y placer le cahier à anneaux).
- ☐ 1 paire d'espadrilles (non marquantes) pour la classe et l'éducation physique. Cette paire de soulier doit rester à l'école.
- ☐ 1 Sac en tissu dans lequel on trouvera des vêtements de rechange : un pantalon, un gilet, des sous-vêtements et une paire de bas.
- ☐ 1 gourde d'eau étanche, identifiée au nom de l'enfant.

**Pour éviter les problèmes de perte ou de vol, veuillez s'il vous plaît, identifier chacun des articles de votre enfant sans oublier tous les crayons de couleur et de feutre. Merci!**

## Août 2025

L	M	M	J	V
				1
4	5	6	7	8
11	12	13	14	15
18	19	20	21	22
25	26	27	28 <sup>1</sup>	29 <sup>2</sup>

## Septembre 2025

L	M	M	J	V
1	2 <sup>3</sup>	3 <sup>4</sup>	4 <sup>5</sup>	5 <sup>6</sup>
8 <sup>7</sup>	9 <sup>8</sup>	10 <sup>9</sup>	11 <sup>10</sup>	12 <sup>1</sup>
15	16 <sup>2</sup>	17 <sup>3</sup>	18 <sup>4</sup>	19 <sup>5</sup>
22 <sup>6</sup>	23 <sup>7</sup>	24 <sup>8</sup>	25 <sup>9</sup>	26 <sup>10</sup>
29 <sup>1</sup>	30 <sup>2</sup>			

## Octobre 2025

L	M	M	J	V
		1 <sup>3</sup>	2 <sup>4</sup>	3 <sup>5</sup>
6 <sup>6</sup>	7 <sup>7</sup>	8 <sup>8</sup>	9 <sup>9</sup>	10 <sup>10</sup>
13	14 <sup>1</sup>	15 <sup>2</sup>	16 <sup>3</sup>	17 <sup>4</sup>
20 <sup>5</sup>	21 <sup>6</sup>	22 <sup>7</sup>	23 <sup>8</sup>	24
27 <sup>9</sup>	28 <sup>10</sup>	29 <sup>1</sup>	30 <sup>2</sup>	31 <sup>3</sup>

## Novembre 2025

L	M	M	J	V
3 <sup>4</sup>	4 <sup>5</sup>	5 <sup>6</sup>	6 <sup>7</sup>	7 <sup>8</sup>
10 <sup>9</sup>	11 <sup>10</sup>	12 <sup>1</sup>	13 <sup>2</sup>	14 <sup>3</sup>
17 <sup>4</sup>	18 <sup>5</sup>	19 <sup>6</sup>	20 <sup>7</sup>	21 <sup>8</sup>
24 <sup>7</sup>	25 <sup>8</sup>	26 <sup>9</sup>	27 <sup>10</sup>	28 <sup>1</sup>

## Décembre 2025

L	M	M	J	V
1 <sup>2</sup>	2 <sup>3</sup>	3 <sup>4</sup>	4 <sup>5</sup>	5 <sup>6</sup>
8 <sup>7</sup>	9 <sup>8</sup>	10 <sup>9</sup>	11 <sup>10</sup>	12 <sup>1</sup>
15 <sup>2</sup>	16 <sup>3</sup>	17 <sup>4</sup>	18 <sup>5</sup>	19 <sup>6</sup>
22	23	24	25	26
29	30	31		

## Janvier 2026

L	M	M	J	V
			1	2
5	6	7 <sup>7</sup>	8 <sup>8</sup>	9 <sup>9</sup>
12 <sup>10</sup>	13 <sup>1</sup>	14 <sup>2</sup>	15 <sup>3</sup>	16 <sup>4</sup>
19 <sup>5</sup>	20 <sup>6</sup>	21 <sup>7</sup>	22 <sup>8</sup>	23 <sup>9</sup>
26	27 <sup>10</sup>	28 <sup>1</sup>	29 <sup>2</sup>	30 <sup>3</sup>

## Février 2026

L	M	M	J	V
2 <sup>4</sup>	3 <sup>5</sup>	4 <sup>6</sup>	5 <sup>7</sup>	6 <sup>8</sup>
9 <sup>9</sup>	10 <sup>10</sup>	11 <sup>1</sup>	12 <sup>2</sup>	13 <sup>3</sup>
16 <sup>4</sup>	17 <sup>5</sup>	18 <sup>6</sup>	19 <sup>7</sup>	20
23 <sup>8</sup>	24 <sup>9</sup>	25 <sup>10</sup>	26 <sup>1</sup>	27 <sup>2</sup>

## Mars 2026

L	M	M	J	V
2	3	4	5	6
9	10 <sup>3</sup>	11 <sup>4</sup>	12 <sup>5</sup>	13 <sup>6</sup>
16 <sup>7</sup>	17 <sup>8</sup>	18 <sup>9</sup>	19 <sup>10</sup>	20 <sup>1</sup>
23 <sup>2</sup>	24 <sup>3</sup>	25 <sup>4</sup>	26 <sup>5</sup>	27 <sup>6</sup>
30 <sup>7</sup>	31 <sup>8</sup>			

## Avril 2026

L	M	M	J	V
		1 <sup>9</sup>	2 <sup>10</sup>	3
6	7 <sup>3</sup>	8 <sup>1</sup>	9 <sup>2</sup>	10 <sup>3</sup>
13 <sup>4</sup>	14 <sup>5</sup>	15 <sup>6</sup>	16 <sup>7</sup>	17 <sup>8</sup>
20	21 <sup>9</sup>	22 <sup>10</sup>	23 <sup>1</sup>	24 <sup>2</sup>
27 <sup>3</sup>	28 <sup>4</sup>	29 <sup>5</sup>	30 <sup>6</sup>	

## Mai 2026

L	M	M	J	V
				1*
4 <sup>7</sup>	5 <sup>8</sup>	6 <sup>9</sup>	7 <sup>10</sup>	8 <sup>1</sup>
11 <sup>2</sup>	12 <sup>3</sup>	13 <sup>4</sup>	14 <sup>5</sup>	15
18	19 <sup>6</sup>	20 <sup>7</sup>	21 <sup>8</sup>	22 <sup>9</sup>
25 <sup>10</sup>	26 <sup>1</sup>	27 <sup>2</sup>	28 <sup>3</sup>	29 <sup>4</sup>

## Juin 2026

L	M	M	J	V
1*	2 <sup>5</sup>	3 <sup>6</sup>	4 <sup>7</sup>	5 <sup>8</sup>
8 <sup>9</sup>	9 <sup>10</sup>	10 <sup>1</sup>	11 <sup>2</sup>	12 <sup>3</sup>
15 <sup>4</sup>	16 <sup>5</sup>	17 <sup>6</sup>	18 <sup>7</sup>	19 <sup>8</sup>
22 <sup>9</sup>	23 <sup>10</sup>	24	25	26
29	30			

### Légende

- Journées de congé
- Journées pédagogiques fixes
- Semaine de relâche

### Dates importantes

Début de l'année scolaire : 28 août 2025

Fin de l'année scolaire : 23 juin 2026

\* le 7 avril 2026 : journée pédagogique annulée en cas d'une 1<sup>re</sup> fermeture

\* le 1<sup>er</sup> mai 2026 : journée pédagogique annulée en cas d'une 2<sup>de</sup> fermeture

\* le 1<sup>er</sup> juin 2026 : journée pédagogique annulée en cas d'une 3<sup>de</sup> fermeture

S'il y a fermeture d'établissement, une journée pédagogique sera annulée et deviendra jour de classe. Le jour cycle sera celui de la journée où l'établissement était fermé.

### Rencontres de début d'année :

- **Le mardi 26 août à 17 h 15 à 18h10** : Réunion des parents utilisateurs du service de garde au gymnase (pour les nouveaux parents)
- **Le mardi 26 août à 18 h 15 à 19 h 15** : Rencontre pour les parents de la maternelle 4 ans et du préscolaire 5 ans.
- **Le mercredi 3 septembre de 19 h 00 à 20 h 15** : Rencontre pour les parents des élèves de 1<sup>re</sup> année dans la classe de leur enfant.
- **Le mercredi 3 septembre de 18 h 30 à 19 h 30** : Rencontre pour les parents des élèves de 2<sup>e</sup> année dans la classe de leur enfant.
- **Le mercredi 10 septembre à 18 h 00** : Assemblée générale de parents pour élire les membres du conseil d'établissement.

### Photographie scolaire :

- Le vendredi 17 octobre (jour 4) et le lundi 20 octobre (jour 5).  
Compagnie Studio la Pomme verte : <https://www.studiolapommeverte.ca/>

### Dates des étapes scolaires :

- **Étape 1** : 28 août 2025 au 14 novembre 2025 (53 jours)
- **Étape 2** : 17 novembre 2025 au 20 février 2026 (54 jours)
- **Étape 3** : 23 février 2026 au 23 juin 2026 (73 jours)

### Remise des bulletins aux parents :

Les bulletins seront déposés sur le Portail-parents. Un courriel vous sera acheminé dès que ceux-ci seront accessibles.

- **Étape 1** : Le 20 novembre 2025
- **Étape 2** : Le 25 février 2026
- **Étape 3** : Dans la semaine du 22 juin 2026

### Remise de la 1<sup>re</sup> communication aux parents :

Le mercredi 8 octobre 2025 par l'entremise du Portail. Un courriel vous sera acheminé dès que celle-ci sera accessible.

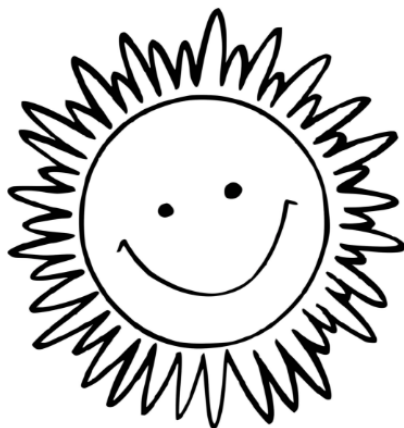
### Nous joindre

#### École du Beau-Séjour

1644, avenue Lapierre  
Québec (Québec) G3E 1C1  
418 686-4714  
[ecole.bsejour@cssc.gouv.qc.ca](mailto:ecole.bsejour@cssc.gouv.qc.ca)  
<https://ecole-dubeau-sejour.cssc.gouv.qc.ca/>

Voici le modèle de cocarde que nous te proposons de porter à ton cou pour ton arrivée le 28 août prochain. Nous t'invitons à imprimer cette image et à la coller sur un carton de couleur. Ensuite, inscris ton prénom, ton nom et ton degré. Au verso, fais un dessin de quelque chose que tu aimes!

Si tu n'as pas d'imprimante à la maison ou que tu préfères utiliser ton imagination pour créer une cocarde, n'hésite pas à le faire!



prénom: \_\_\_\_\_

nom: \_\_\_\_\_

degré: \_\_\_\_\_